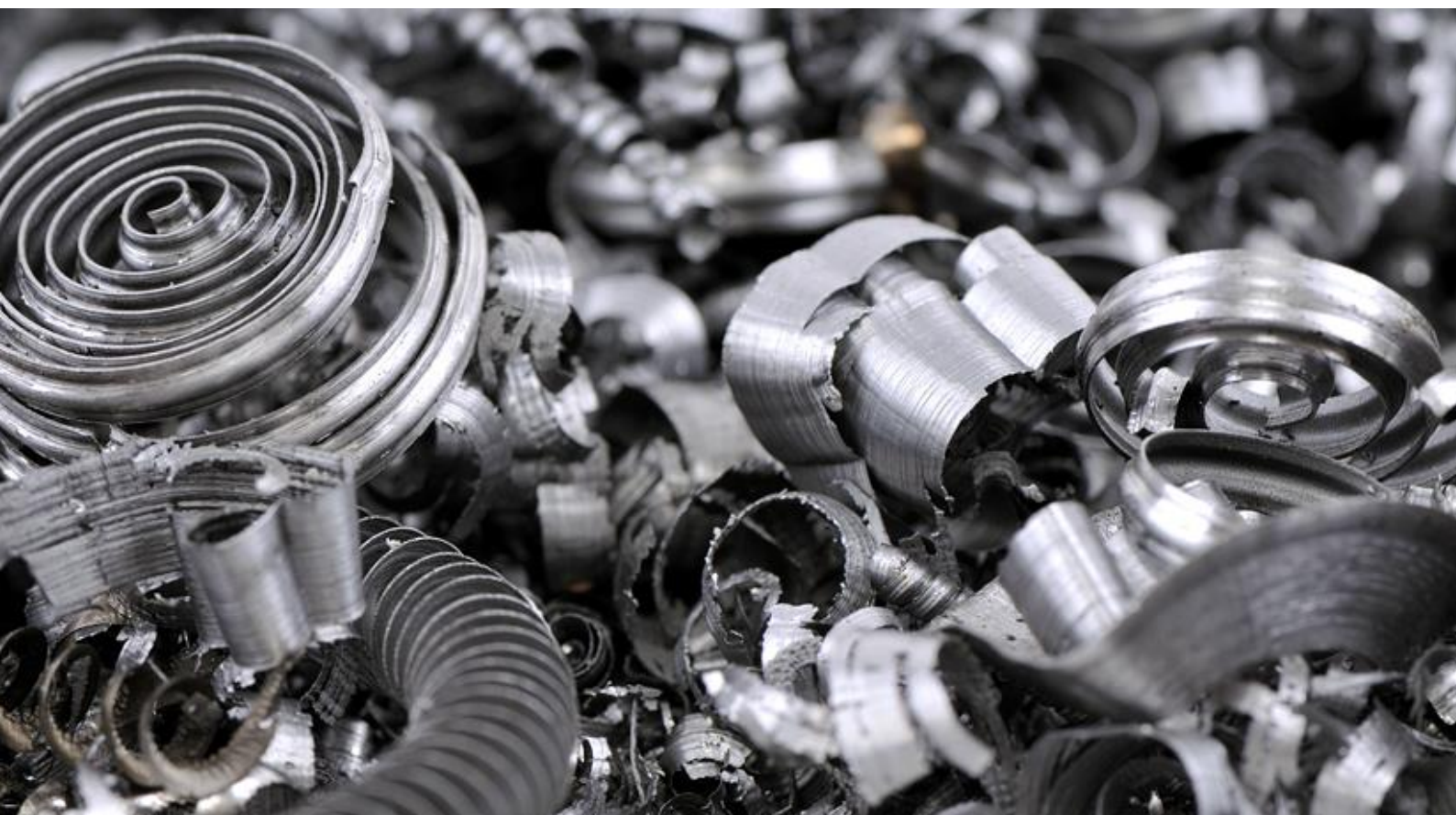


ЛОМ ЧЕРНЫХ МЕТАЛЛОВ – 2014

АНАЛИЗ ГРУЗОПЕРЕВОЗОК



Аннотация

Анализ грузоперевозок лома черных металлов в России, импортных и экспортных поставок, внутреннего потребления

ОГЛАВЛЕНИЕ

Ключевые показатели	3
Внутренние грузоперевозки	5
Перевозки по видам груза	5
Перевозки по грузоотправителям-грузополучателям.....	9
Экспорт.....	13
Перевозки по видам груза	13
Перевозки по регионам	16
Перевозки по грузоотправителям	18
Импорт	19
Перевозки по видам груза	19
Перевозки по регионам	20
Перевозки по грузополучателям	21
Приложение	22
Список таблиц и рисунков.....	22

КЛЮЧЕВЫЕ ПОКАЗАТЕЛИ

В данном отчете представлен анализ данных по внутренним, экспортным и импортным грузоперевозкам лома черных металлов с кодами груза группы 316 по ЕТ СНГ.

Период отчета –2014 год.

Источник данных – официальная статистика ОАО «РЖД».

По итогам 2014 года общий объем грузоперевозок лома черных металлов составил 17,4 млн. тонн, из них 15,6 млн. тонн – внутренние перевозки, на экспорт приходится 1,4 млн. тонн, объем импортных перевозок составил 0,3 млн. тонн.

С января по май 2014 года наблюдалась положительная динамика объема внутренних грузоперевозок, во второй половине года объемы перевозок стабильно снижались. Так, по итогам третьего квартала наблюдался рост внутренних перевозок к предыдущему кварталу на 6%, однако, рост объемов произошел за счет увеличения поставок в июле на 7,2% к июню. Объем внутренних перевозок в четвертом квартале на 12% ниже объема третьего квартала.

Динамика внутренних перевозок на графике отражается по основной вертикальной оси, а динамика экспорта и импорта – по вспомогательной.

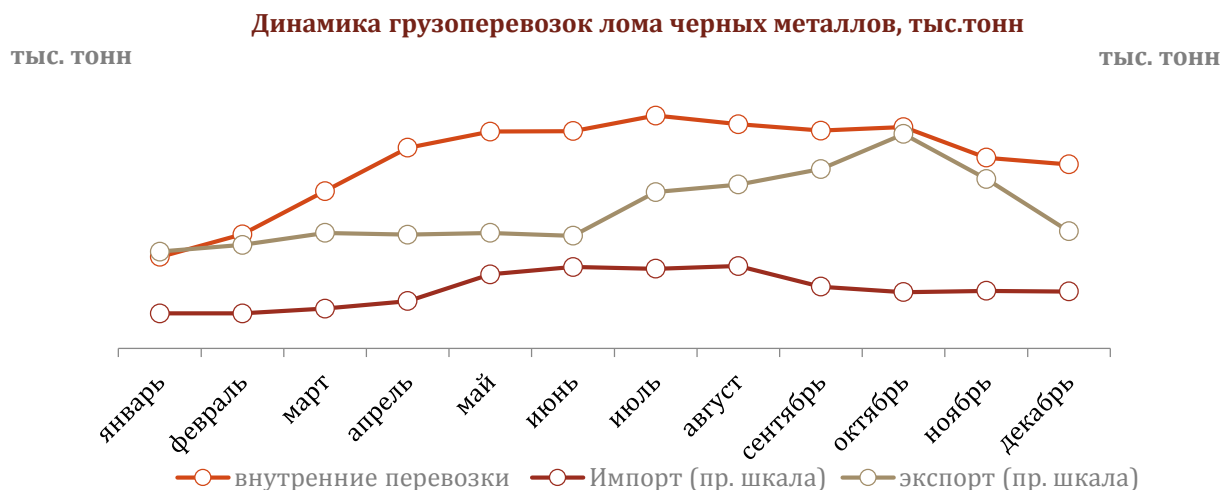


Рисунок 1 Динамика грузоперевозок лома черных металлов - 2014, тыс. тонн.

По экспортным поставкам лома черных металлов наблюдалась положительная динамика с начала года по октябрь, при этом в июле месячный прирост объемов экспорта составил 56,2%, а в октябре - 24,3%. С ноября до конца года объем экспорта резко снижался, в ноябре падение экспорта составило 25% к предыдущему месяцу, а в декабре – 39%.

Объем импорта в первую половину года увеличивался, так в мае импорт увеличился более чем в 3 раза к апрелю 2014 года. Начиная с сентября, импортные поставки сокращались.

По итогам 2014 года объем внутренних перевозок составляет 90% от общего объема грузоперевозок, экспорт – 8%, и только 2% приходится на импортные поставки.